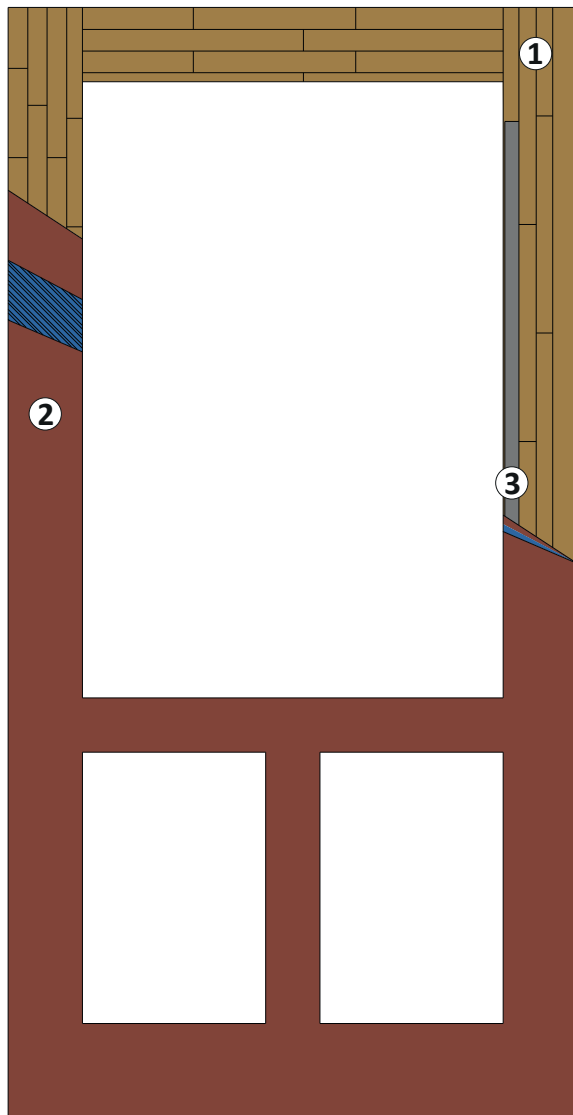


Rahmentür-Rohlinge in den Dicken: 60 bis 100 mm

Geprüft nach DIN EN 1121
 Prüfklima **c, d, e** und Toleranzklasse 3 (c), 3 (d), 3 (e)
 nach DIN EN 12219:2000-06



Massanfertigung

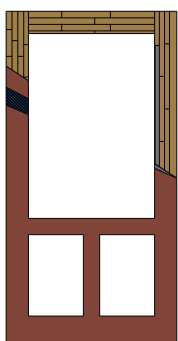
1. Flügelrahmen

- Schlossseite: Lamellen in Holzart/Farbe der Deckschicht angepasst
- Bandseite: Leimholz-Einleimer, keilgezinkt, Holzart wie Schlossseite
- oben: Leimholz-Einleimer, Holzart wie Schlossseite
- unten: Leimholz-Einleimer nach Werkswahl

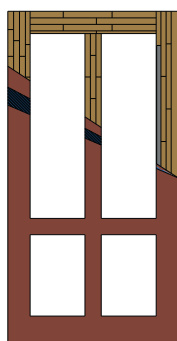
2. Deckschichten Sperrholz Exterior verleimt nach DIN EN 314-Klasse 3, MDF-Exterior jeweils in 3, 6, 9 mm Dicke. **MDF-Hydrophobierung mit VARIOTEC Protekt, Datenbl. Nr. 471.** HPL-Beschichtung nach Exterior-Kollektion.

3. FKV-Technologie (Faser-Kunststoff-Verbund) als metallfreie Verstärkung.

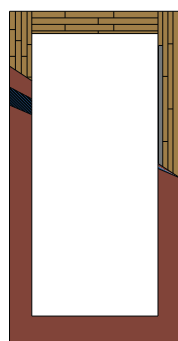
- Fugenfreie Oberflächen auf Basis der bewährten, **vollflächigen 6-7 mm Klimatüren-Deckschicht** aus dem VARIOTEC-Plattentürbau
- **FKV-Stabi** auf der Schlossseite
- CNC-bearbeitet nach Zeichnung bis "anschlagfertig"
- In allen Ausführungen und Formaten
 Geprüft bis **2800 x 1240 mm**



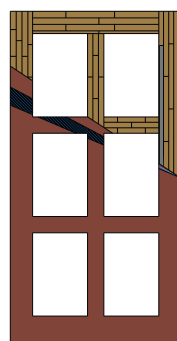
Typ: R1



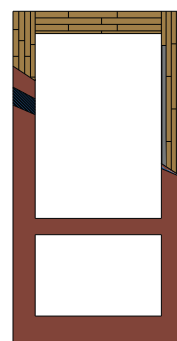
Typ: R2



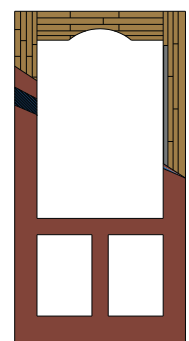
Typ: R3



Typ: R4



Typ: R5



Typ: R6