

### **Innovationen im Aussen- und Funktionstürenbau**

Außentüren liegen, wie kein anderes Bauteil, jahrzehntelang im direkten Blickfeld der Öffentlichkeit. Das sichtbare Bild eines Hauses wird von der Außentürfläche nachhaltig geprägt. Hat man etwa diese elementare Aufgabe in der Branche vergessen? **VARIOTEC** hat mit einem neuen Gestaltungs- und Ausführungskonzept nachdenklich gestimmt: „Besinnen auf Formelemente und Werkstoff-Kombinationen im heutigen Zeitgeist und dennoch zeitlos = **Portale für` s Leben**“. Das VARIOTEC-Team kreiert den Beginn einer neuen Stilepoche mit einer beeindruckenden Abkehr von jeglichem modischen Kitsch im sichtbaren Feld von Außentüren.

#### **Türen als Mode?: Eine Versuchung, die ins Leere führt.**

Die Realität unserer Tage rückt leider immer weiter von den formalen Idealen ab: Neue Bearbeitungs-Techniken, gemixt mit unterschiedlichsten Werkstoffen lösen Gestaltungs-Exzesse aus, die in den allgemeinen Trend zum kurzlebigen Wirtschaftsgut einstimmen. Haushaltsgeräte haben es vorgemacht, Möbel sind gefolgt – und nun muss die Tür herhalten, um in schillernden Farben, wilden Konturen und verkannten Motiven zu imponieren. „Portale für` s Leben“ erinnern daran, dass Türen ein Menschenleben und länger sympathisch, einladend und wertbeständig sein sollen – eben zeitlos und nicht modisch.



# PRESSEINFORMATION Schweiz

## Technik, Funktion, Materialeinsatz mit „Gesicht“, das nie alt wird.

Dieser Anspruch ist im heutigen Verständnis verwirrend, bzw. geradezu eine Herausforderung für grenzenlose Gestaltungsvarianten. So verständlich und verlockend die Umsatzsteigerung mit Hilfe technisch möglicher, gestalterisch jedoch modischer Stilelemente ist, so fragwürdig ist diese Praxis für den Erfolg auf Zeit. Denn die Entscheidungskriterien „Funktion (Eignung + Eigenschaften) und „Form, Konturen, Material und Farbe“ wetteifern miteinander, und verlieren häufig das notwendige Gleichgewicht.

Die Produktserie „Portale für's Leben“, sowie alle übrigen VARIOTEC-Türen entsprechen dämmtechnisch bzw. in ihren hygrothermischen Anforderungen im  $U_D$ -Wert bis  $1,0 \text{ W/m}^2\text{K}$ , dem Minergiestandard.

Als Technologie- und Innovationsführer im Außen und Spezialtürenbau, ist es für VARIOTEC selbstverständlich, dass alle Türtypen und Komponenten von der Wohnungseingangstüre bis zur Multifunktionsstüre einer CE zertifizierten Güteprüfung und Überwachung unterliegen.

Die wichtigsten Merkmale für die Funktionalität von Außentüren ist jedoch die Formstabilitätsprüfung gem. den Prüfklimaten **c**, **d** und **e** und einer Einstufung in

**Toleranzklasse 4**. Wird dies dann bis zu einer Türgröße von  $2950 \times 1240 \text{ mm}$  mit den besten Parametern erfüllt, kann man davon ausgehen, dass bei richtiger Oberflächenbehandlung und fachgerechten Einbau ein Türenverzug der Vergangenheit angehört.

Leider werden hinsichtlich der Richtlinien in der Praxis oft noch alte Klassifizierungs- bzw. Prüfnormen kommuniziert. Deshalb zeigt die nachfolgende Tabelle eine Gegenüberstellung der Formstabilitätsprüfungen (alt : neu) von wärmedämmten VARIOTEC Außen- und Funktionstüren.

**Neue Formstabilitätsprüfungen für Außen- und Funktionstüren**

Altes Prüfklima      ① **Neue Prüfnorm: DIN EN 1121: 2000-09**

	Kat. III DIN EN 79 Temperatur/rel. Luftfeuchte		Kat. IV = VARIOTEC nach ISO 8273 - 1985 Temperatur/rel. Luftfeuchte	
	Wärm 23 °C 30 %	Kalt 3 °C 80 %	23 °C 30 %	80 % -20 °C 24 Std.

Prüfklima	Tür Innen		Tür Aussen	
	Lufttemp.	Rel. Feuchte	Lufttemp.	Rel. Feuchte
a	23 °C	30 %	18 °C	50 %
b	23 °C	30 %	13 °C	65 %
<b>c</b>	23 °C	30 %	3 °C	85 %
<b>d</b>	23 °C	30 %	-15 °C	-----
<b>e</b>	20 - 30 °C		+ ca. 80 °C 24 Stunden	

VARIOTEC  
Prüfklimaten: **c d e**

② **Auswertung der Messpunkte**

Prüfdauer: Prüfklima a, b, und c je 28 Tage Prüfklima d 7 Tage Prüfklima e 24 Std.	<table style="width: 100%; text-align: center;"> <tr> <td><b>c</b> Innen</td> <td><b>d</b> Außen</td> <td><b>e</b> Infrarot = Bestrahlung</td> </tr> <tr> <td>+ 23 °C bis + 30 °C</td> <td>+ 3 °C bis - 15 °C</td> <td>1 - seitig 24 Stunden + ca. 80 °C</td> </tr> <tr> <td>Warm + trocken</td> <td>Kalt + feucht</td> <td></td> </tr> <tr> <td>30 % Rel. Feuchte</td> <td>85 % Rel. Feuchte</td> <td></td> </tr> </table>	<b>c</b> Innen	<b>d</b> Außen	<b>e</b> Infrarot = Bestrahlung	+ 23 °C bis + 30 °C	+ 3 °C bis - 15 °C	1 - seitig 24 Stunden + ca. 80 °C	Warm + trocken	Kalt + feucht		30 % Rel. Feuchte	85 % Rel. Feuchte		
<b>c</b> Innen	<b>d</b> Außen	<b>e</b> Infrarot = Bestrahlung												
+ 23 °C bis + 30 °C	+ 3 °C bis - 15 °C	1 - seitig 24 Stunden + ca. 80 °C												
Warm + trocken	Kalt + feucht													
30 % Rel. Feuchte	85 % Rel. Feuchte													

Klimaprüfungen definieren nur den Prüfvorgang = keine Qualitätsaussage

③ **Qualitätsaussage: Toleranz-Klassen DIN EN 1530 und DIN EN 12219**

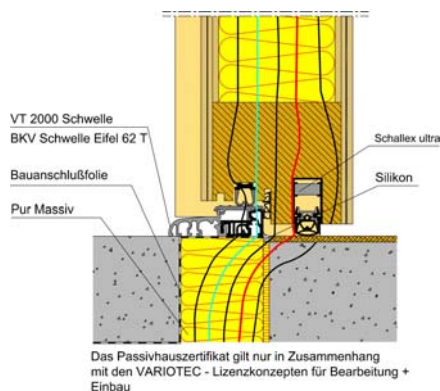
Prüfklima a, b, c, d, e DIN EN 1121 Toleranzklasse DIN EN 12219 2000-06    DIN EN 1530 2000-06	Verwindung in mm	Durchbiegung Längskrümmung mm	Durchbiegung Querkrümmung mm	Oberflächen Lokale Ebenheit mm
1	10	10	6	0.6
2	8	8	4	0.4
3	4	4	2	0.3
mit ca. + 80 °C VARIOTEC Infrarot-Bestrahlung 24 Stunden	2	2	1	0.2

## **PRESSEINFORMATION Schweiz**

Dabei liegt das Geheimnis von bestandenen Klimaprüfungen nach Prüfklima **c, d** und **e** mit **Toleranzklasse 4** bis 2950 x 1240 mm in der PUR-Direktverschäumung des „Tür-in-Tür-Prinzips“ in Verbindung mit Hightech-Klebstoffen. Das Prüfprogramm wird ergänzt durch eine ebenfalls rekordverdächtige **WK 3 Sicherheitstür** in 2600 x 1240 mm sowie **Rauch- und Feuerschutztüren** für den Laubengang Bereich bzw. Außen- und Feuchtraum-Einsatz bis 2485 x 1250 mm.

Damit beweist VARIOTEC wieder einmal mehr seine **Technologie- und Innovationsfähigkeit für Spezial-Einsatzbereiche** von Holztüren in kritischen Klimazonen, geschosshoher Bauweise oder ausgerüstet mit Mehrfachfunktionen. Alle vorgenannten Parameter sind auch untereinander kombinierbar und somit aufrüstbar zu einer Multifunktionsstür inkl. Feuer-, Rauch-, Strahlen- oder Schallschutz, inkl. Wärmedämmung von z. B.  $U_D$  0,5 bei 68 mm Dicke.

Die durch zahlreiche Patente abgesicherte Technologie lässt für viele Türenbauer Visionen wahr werden, indem sie durch die **Lizenzpartnerschaft** mit VARIOTEC – Schweiz alle wichtigen Funktionstüren im Bereich Wärme- und Klimaschutz, Einbruch- und Sicherheitstechnik, Schallschutz, Rauchschutz, Brandschutz, Beschusshemmung, Minergie P-Zertifizierung, usw. realisieren können.



Damit erfüllen sich die von Experten seit langem geforderten Voraussetzungen, dass alle Funktionstüren – ob Schall, Rauch, Feuer, Passivhaustauglichkeit, Einbruchhemmung usw. – eine **hygrothermische Vorprüfung** nach den Prüfklimaten **c, d** und **e** zu bestehen haben.

Denn leider gibt es in der Praxis zahlreiche Feuer- oder Schallschutztüren die ihre Schutzfunktionen durch Verzug - häufig unbemerkt - verloren haben.

## ***PRESSEINFORMATION Schweiz***

Mit den VARIOTEC Produktlinien stehen dem Planer nicht nur klimasichere Türen bzw. Türrohlinge in einem breiten Produktspektrum, sondern auch bauphysikalisch bzw. Isothermengesicherte Produkte für energiesparendes Bauen im Minergie bzw. Minergie P-Standard in vielen Technik- und Werkstoffkombinationen zur Verfügung.



 **VARIOTEC**

**VARIOTEC Schweiz AG Industriestrasse 6, 6252 Dagmersellen**

**Tel. 062 748 25 00 Fax 062 748 25 01**

**E-Mail: [info@variotec.ch](mailto:info@variotec.ch)**

**[www.variotec.ch](http://www.variotec.ch)**